

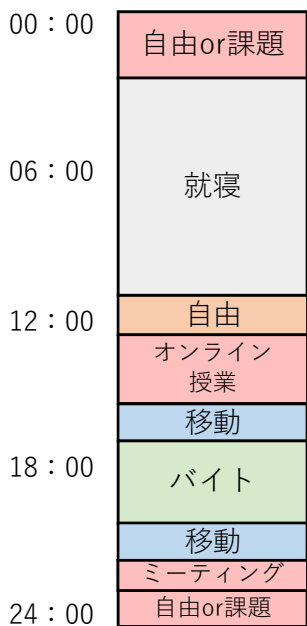
大解剖

地創生の1日

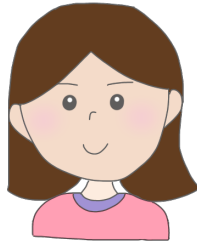


地創生の対面授業とオンライン授業の生活の違いを取材しました！

オンライン授業



地域マネジメントコース 実家生 あーちゃん



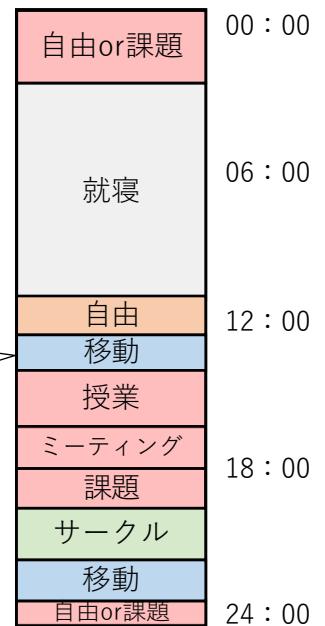
後輩のみなさんへメッセージ

大学生になると予定が増えるので、スケジュール帳を使うと効率がよくなると思います！

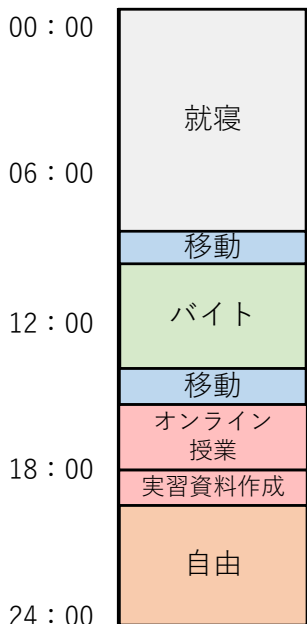
通学の時間にオンライン授業の課題をして、時間を上手に使っています！

オンライン授業でサークル活動がなくなったのでバイトの時間を増やしています！

対面授業



オンライン授業



地域マネジメントコース 一人暮らし生 はまゆう



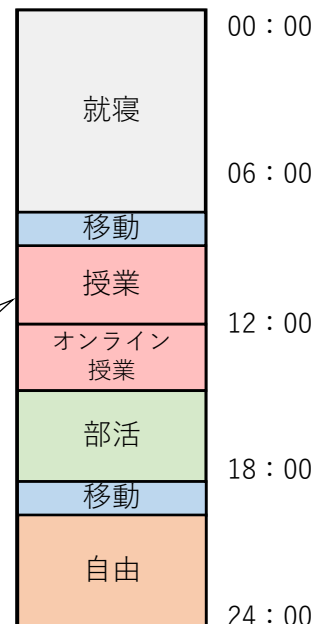
後輩のみなさんへメッセージ

コロナ禍で大変なことも多いけれど、自分にしかできないことを全力で楽しみながら毎日の生活を送ってください！

友達と一緒に授業を受けるのはとても楽しいです。自分自身のモチベーションアップにもつながります！

緊急事態宣言下では部活ができないため、自分なりの「効果絶大腹筋トレーニング」を行い、運動不足にならないようにしていました！！

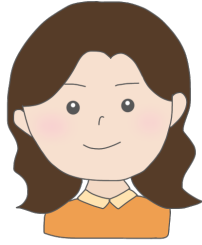
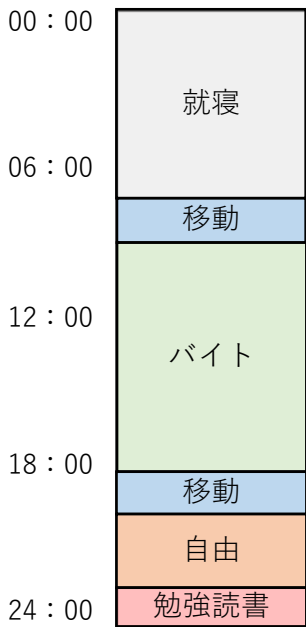
対面授業



スポーツ・福祉コース 実家生 ありぴょん

オンライン授業

対面授業

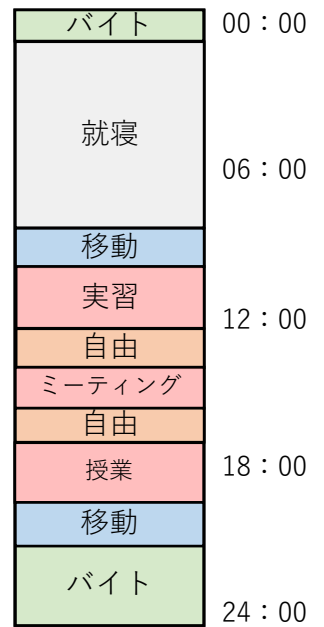


後輩のみなさんへメッセージ

地創では先生方がサポートしてくださるので自分がやりたいと心から思ったことをやってください！

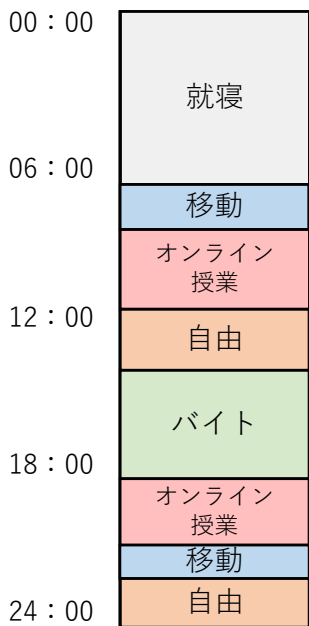
福祉の授業は基本的に6・7限にあるため、授業の課題や自由時間が昼間にくるようになり、生活リズムが大きく変化しました。

福祉に関する本や映画をよく見るようになりました。今はヘレン・ケラーに関する本を読んでいます。作者によって考え方も違うため、とても勉強になっています！



オンライン授業

対面授業



後輩のみなさんへメッセージ

大学生になると時間があっという間に過ぎてしまいます。今の時間を大切にしながら毎日を過ごしてください！

1年生の1年間はほとんどオンライン授業だったため、対面授業になってバイトのシフト時間が大きく変化しました。

コロナ禍では家にいることが多かったので、よく自炊をするようになりました。

