

学校探検

in北方キャンパス

地創生が使っている学校の施設を探検しましょう！



「7階 ラウンジ」

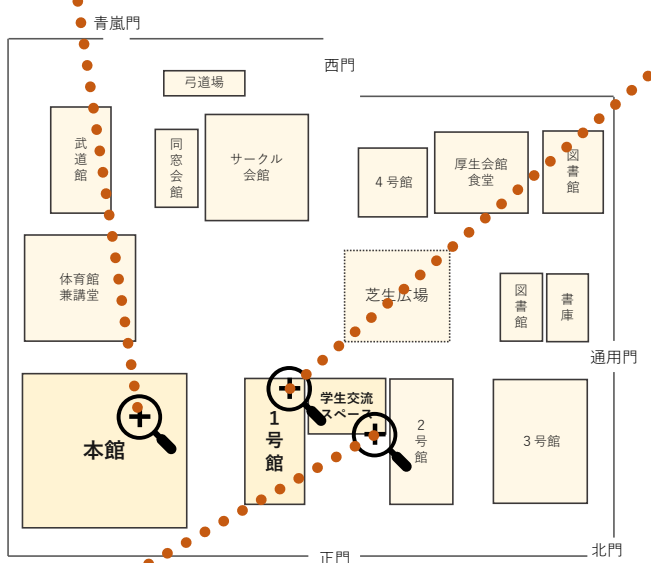
学生は誰でも利用可能。
ミーティングに使える穴場スポット！



「地下 Parlor(パーラー)」

パーラー、地下パと呼ばれている。
商品の種類はコンビニ並み！
期間限定でクレープ屋が開かれることも。

本館

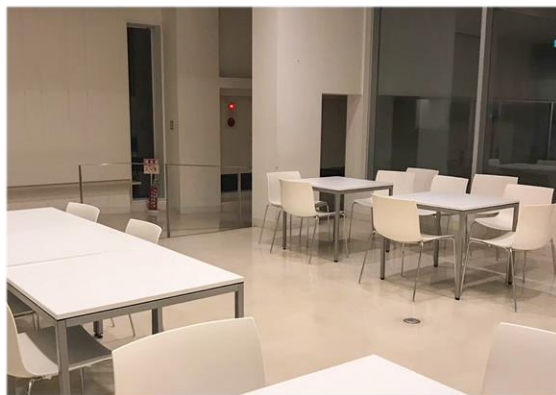


1号館

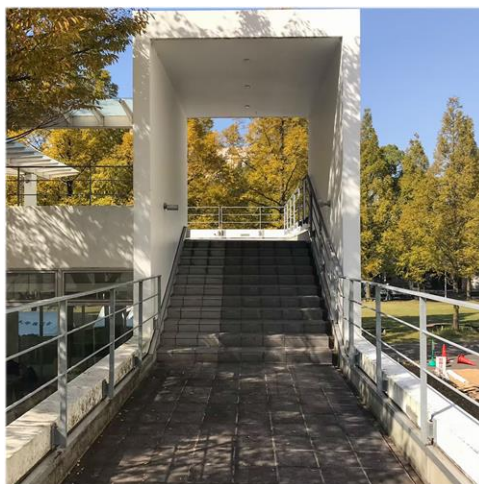


階段教室ではなく、椅子が固定されていることが特徴。様々な授業を受けることができる。

学生交流スペース



通称ホワイトハウス。地創生はよくここでミーティングを行っている。飲食自由で、あらゆる学生から人気のエリア！



2階は屋上になっており、開放的なスペース。外でのんびり風に当たることができる。



北九州市立大学
地域創生学群
REGIONAL DEVELOPMENT